

LABORATORY VINYL POLYSILOXANE
(ADDITION SILICONE)

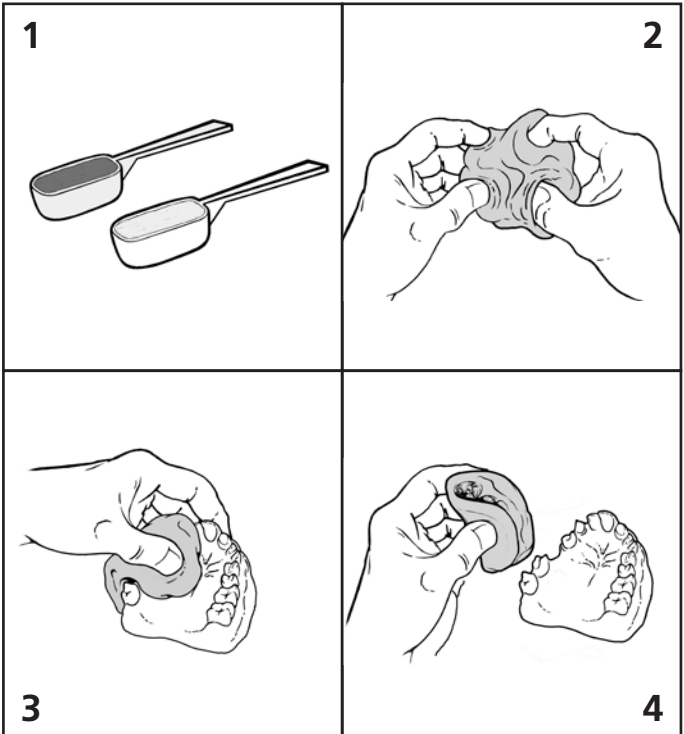
zetalabor
platinum85

zetalabor
platinum95

Zhermack
TECHNICAL

Zhermack SpA
Via Bovazecchino, 100
45021 Badia Polesine (Rovigo) - Italy
tel. +39 0425 597611 - fax +39 0425 53596
www.zhermack.com - info@zhermack.com

U113371/E Last Update: 07/2009



SILICONI PER ADDIZIONE (POLIVINILSILOSSANI) AD ELEVATA PRECISIONE PER IL LABORATORIO ODONTOTECNICO

Platinum 95 – Vinilpolisilossano miscelabile in rapporto 1:1 caratterizzato da elevata rigidità e durezza finale (95 Shore A).

Platinum 85 – Vinilpolisilossano miscelabile in rapporto 1:1 caratterizzato da eccellente rapporto tra elasticità e durezza finale (85 Shore A).

Campi d'impiego

- Mascherina per l'esecuzione di manufatti protesici provvisori.
- Aggiunta o sostituzione di elementi su protesi totale o scheletrati.
- Mascherina gengivale rimovibile (Gingifast – Zhermack).
- Parziale controstampo in muffola per protesi parziali o totali.
- Bloccaggio nella riparazione di protesi.
- Chiave di registrazione occlusale per il posizionamento in articolatore.
- Duplicazione di protesi totale e modelli in gesso senza utilizzo di isolanti.
- Supporto per la lavorazione di resine composite fotopolimerizzabili.
- Mascherina di controllo per la progettazione della struttura metallica.
- Tecnica della ceramica stampata su verticolatore.

Nota: la scelta dell'impiego di Platinum 95 o di Platinum 85 è a discrezione dell'operatore nel caso in cui ritenga più opportuno utilizzare un silicone estremamente rigido o più elastico.

ISTRUZIONI D'USO

Dosaggio:

Prelevare parti uguali dei due componenti dai barattoli servendosi esclusivamente dei rispettivi misurini dosatori (fig. 1). **Non invertire i misurini.**

Miscelazione / impiego:

Miscelare energicamente Base e Catalyst per circa 30 sec. fino ad ottenere una massa di colore uniforme priva di striature. (fig. 2).

Iniziare quindi a modellare la massa secondo necessità. Il tempo di lavorazione, inclusa la miscelazione, è di circa 2 min. a temperatura ambiente (fig. 3).

L'indurimento avviene dopo circa 6 min. (fig. 4).

AVVERTENZE / PRECAUZIONI:

Le esatte proporzioni di 1:1 devono essere rispettate per ottenere i corretti tempi e non alterare le caratteristiche finali del prodotto. Una dose più elevata di catalizzatore non accelera i tempi di indurimento. Chiudere i barattoli immediatamente dopo l'uso, non invertire tappi, sottotappi e misurini dosatori.

L'indurimento dei siliconi per addizione può essere inibito dai guanti in lattice. Si consiglia l'uso di guanti in vinile o il lavaggio accurato delle mani. Le superfici con cui il silicone va a contatto devono essere pulite, sgrassate e asciutte.

STOCCAGGIO E GARANZIA

Garantito per un periodo di 24 mesi se conservato correttamente tra 5°e 27°C (41°-80° F).

DATI TECNICI

	PLATINUM 95	PLATINUM 85
Tempo di miscelazione	30"	30"
Tempo di lavorazione*	2'	2'
Tempo di indurimento*	6'	6'
Durezza Shore A	95	85
Deformazione alla compressione	< 1%	< 1%
Recupero elastico	> 99,5%	> 99,5%
Riproduzione dettagli	< 2 µm	< 2 µm
Variazione dimensionale lineare	- 0,05%	- 0,05%
Resistenza al calore	> 200°C	> 200°C

*I tempi indicati si intendono dall'inizio della miscelazione a 23°C (73°F).

OSSERVAZIONI IMPORTANTI: La consulenza rilasciata verbalmente, per iscritto o attraverso dimostrazioni sull'uso dei nostri prodotti si basa sullo stato attuale della pratica odontotecnica e del nostro know-how. Essa è da considerarsi un'informazione non impegnativa anche in relazione ad eventuali diritti di terzi e non esime l'operatore professionale da controllare personalmente se il prodotto è idoneo all'applicazione prevista. L'utilizzo e l'applicazione da parte dell'operatore professionale avvengono senza possibilità di controllo da parte dell'Azienda e pertanto sottostanno alla responsabilità dell'operatore professionale. Un'eventuale responsabilità di danni si limita al valore della merce fornita dall'Azienda ed utilizzata dall'operatore professionale.